



Cat[®] 299D3 XE

KOMPAKTNÍ PÁSOVÝ NAKLADAČ

VLASTNOSTI:

Kompaktní pásový nakladač Cat[®] 299D3 XE nabízí výkonný motor, vysoce výkonný hydraulický systém, velkou sílu zdvihu, konstrukci s vertikálním zdvihem a odpružení torzní nápravy a poskytuje maximální výkon pracovního nástroje při rýpání, nakládání a manipulaci s materiálem v rozličných terénních podmínkách. Základní vlastnosti stroje 299D3 XE:

- **Volitelná kvalitně utěsněná přetlakovaná kabina** poskytuje čistší a tišší pracovní prostředí s vynikajícím výhledem na pracovní nástroj.
- **K dispozici je vyhřívaná, vzduchem odpružená sedačka s vysokým opěradlem a přimontovanými nastavitelnými joysticky.** Díky ní je komfort obsluhy u kompaktních pásových nakladačů nejlepší ve své třídě.
- **Vysoce výkonná hnací soustava** vybavená systémem elektronického řízení točivého momentu poskytuje maximální výkon a produktivitu, standardně umožňuje dva rychlostní rozsahy pojezdu a nabízí elektronické ovládání plynu rukou či nohou s možností zpomalovacího pedálu.
- **Hydraulický systém XE** poskytuje vysoký průtok a vysoký tlak a nabízí špičkový hydraulický výkon umožňující efektivně pohánět i pracovní nástroje s nejvyšší potřebou výkonu.
- **Elektronicky řízený motor Cat C3.8 s mezichladičem** poskytuje vysoký výkon a točivý moment při splnění emisních norem U.S. EPA Tier 4 Final a EU Stupeň IV.
- **Systém „Inteligentního vyrovnávání“** Cat nabízí špičkovou technologii, integraci a volitelné funkce, jako je samočinné vyrovnání v obou směrech, návrat pracovního nástroje do polohy nabírání a polohovací zařízení pracovního nástroje.
- **Standardně dodávané, zcela nezávislé odpružení torzní nápravy** ve spojení se systémem tlumení rázů při pojezdu citlivým na rychlost jízdy zlepšuje pojezd na nerovném terénu, umožňuje lepší zadržování materiálu v lopatě, vyšší produktivitu a zlepšuje komfort obsluhy.
- **Maximalizaci možností a ovladatelnost stroje** umožňuje standardně dodávaný pokročilý displej, který provádí nastavení na obrazovce a nabízí možnost úpravy odezvy pracovního nářadí a hydrostatického systému a ovládání plazivého pojezdu, podporu mnoha jazyků, vzhled obrazovky podle individuálních požadavků, systém zabezpečení a kameru pro výhled dozadu.
- **Přístup ze země** ke všem místům denní a pravidelné údržby pomáhá omezit prostoje stroje a zvyšovat produktivitu.
- **Široká nabídka výkonnostně přizpůsobených pracovních nástrojů Cat** dělá z kompaktního pásového nakladače Cat nejuniverzálnější stroj na staveništi.

Specifikace

Motor

Typ motoru	Cat C3.8 DIT (turbo)	
Celkový výkon SAE J1995	82 kW	110 hp
Čistý výkon SAE 1349	79 kW	106 hp
Čistý výkon ISO 9249	80 kWp	107 hp
Maximální točivý moment při 1 500 ot/min SAE J1995	374 Nm	
Zdvihový objem	3,8 l	
Zdvih	120 mm	
Vrtání	100 mm	

Hmotnost*

Provozní hmotnost	5 333 kg
-------------------	----------

* Provozní hmotnost, provozní specifikace a rozměry vychází ze stroje s obsluhou o hmotnosti 75 kg, všemi kapalinami, dvěma rychlostmi, systémem tlumení rázů při pojezdu, uzavřenou kabinou se skleněnými dveřmi, bočními okny, klimatizací, vzduchem odpruženou sedačkou, pokročilým displejem, kamerou pro výhled dozadu, akumulátorem 1 000 CCA, funkcí samočinného vyrovnání v obou směrech, lopatou s nízkým profilem 2 036 mm, pásy šířky 400 mm, předními/zadními vodícími koly s trojitou přírubou, bez volitelných protizávaží a s mechanickým rychloupínacím zařízením (není-li uvedeno jinak).

Hnací soustava

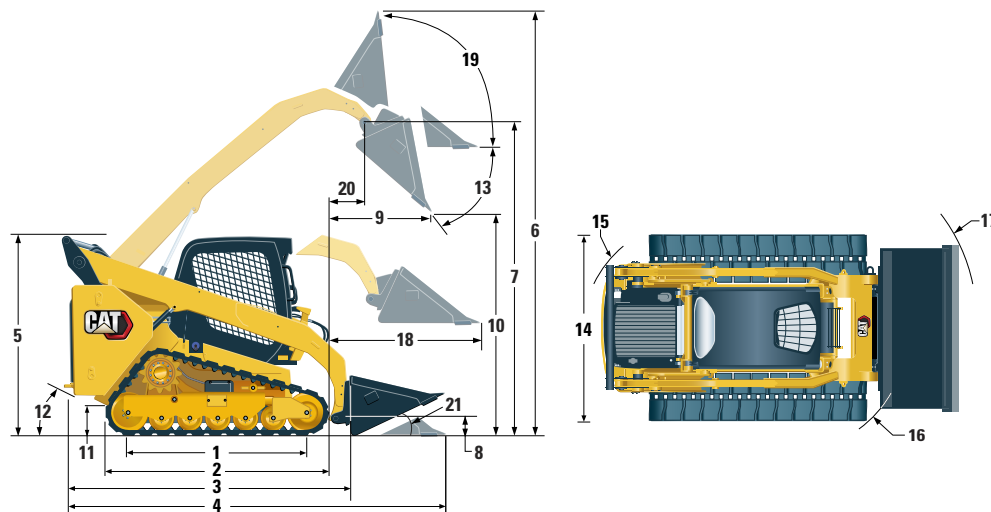
Rychlost pojezdu (dopředu nebo dozadu):	
Jedna rychlost	8,4 km/h
Dvě rychlosti	13,5 km/h

Hydraulický systém

Hydraulický průtok – XE:	
Maximální hydraulický tlak nakládacího zařízení	28 000 kPa
Maximální hydraulický průtok nakládacího zařízení†	150 l/min
Hydraulický výkon (vypočítaný)	70 kW 94 hp
Režim standardního průtoku:	
Hydraulický tlak nakládacího zařízení	23 000 kPa
Hydraulický průtok nakládacího zařízení	86 l/min
Hydraulický výkon (vypočítaný)	33 kW 44 hp

†Pokud jsou ve výbavě pracovní nástroje Cat řady 400.

Kompaktní Pásový Nakladač 299D3 XE



Rozměry*

1	Délka pásu ve styku se zemí	1 767 mm	12	Úhel nájezdu zadní části stroje	33°
2	Celková délka pásu	2 270 mm	13	Maximální úhel vyklopení	54°
3	Délka bez lopaty	3 189 mm	14	Šířka vozidla (pásky 400 mm)	1 931 mm
4	Délka s lopatou na zemi	3 931 mm	15	Obrysový poloměr od středu – zadní část stroje	1 881 mm
5	Výška k horní části kabiny	2 125 mm	16	Obrysový poloměr od středu – upínací zařízení	1 476 mm
6	Maximální celková výška	4 032 mm	17	Obrysový poloměr od středu – lopata (zaklopena)	2 314 mm
7	Výška čepu lopaty při maximálním zdvihu	3 208 mm	18	Maximální dosah s rameny vodorovně nad zemí	1 319 mm
8	Výška čepu lopaty v poloze převážení	180 mm	19	Úhel zaklonění lopaty při maximální výšce	81°
9	Dosah při maximálním zdvihu a vyklopení	852 mm	20	Dosah čepu lopaty při maximálním zdvihu	493 mm
10	Světlná výška při maximálním zdvihu a vyklopení	2 399 mm	21	Úhel sklopení vzad	25°
11	Světlná výška	245 mm			

Provozní specifikace*

Jmenovitá provozní nosnost:	
35% zatížení při převrácení	1 620 kg
50% zatížení při převrácení	2 315 kg
Jmenovitá provozní nosnost s volitelným protizávažím	
	2 431 kg
Zatížení při převrácení	4 625 kg
Vylamovací síla, válec naklápění	3 298 kg
Vylamovací síla, válec zdvihu	2 795 kg
Plocha styku se zemí	1,41 m ²
Plocha styku se zemí (s pásy 450 mm)	1,59 m ²
Tlak na půdu	37,3 kPa
Oblast tlaku na půdu (s pásy 450 mm)	33,0 kPa

Objemy provozních náplní

Chladicí systém	16 l
Nádrž na kapalinu pro úpravu výfukových plynů dieselových motorů (DEF)	19 l
Klíková skříň motoru	13 l
Palivová nádrž	120 l
Hydraulický systém	55 l
Hydraulická nádrž	39 l

Kabina

Konstrukce ROPS	ISO 3471:2008
Konstrukce FOPS	ISO 3449:2005 Level I

Hladina hluchosti

Uvnitř kabiny**	83 dB(A)
Vně kabiny***	104 dB(A)

- Ochranná konstrukce kabiny a ochranná konstrukce při převrácení (ROPS, Rollover Protective Structures) jsou standardním vybavením v Severní Americe a v Evropě.

** Deklarované úrovně dynamického akustického tlaku pro operátora podle normy ISO 6396:2008 Měření byla prováděna se zavřenými dveřmi i okny kabiny a s ventilátorem chlazení motoru běžícím na 70 % maximálních otáček. Hladina hluku se může lišit podle otáček ventilátoru chlazení motoru.

*** Na štítku uvedená hladina akustického výkonu u konfigurací označených značkou CE při měření podle testovacích postupů a podmínek specifikovaných v normě 2000/14/ES.

Systém klimatizace (je-li ve výbavě)

Systém klimatizace tohoto stroje obsahuje chladivo R134a s podílem fluorovaných plynů způsobujících skleníkový efekt (potenciál globálního oteplování (GWP) = 1 430). Systém obsahuje 0,81 kg chladiva, které má ekvivalent CO₂ o hodnotě 1 158 metrických tun.

POVINNÉ VYBAVENÍ

- Rychloupínací zařízení, mechanické nebo elektrické
- Bezpečnostní pás s vysokou viditelností, 50 mm nebo 75 mm

VÝKONNOSTNÍ SOUPRAVA

- Výkonnostní souprava H3: *Hydraulika XE, elektronické samočinné vyrovnávání v obou směrech (zvedání a spouštění), návrat pracovního nástroje do polohy nabírání, polohovací zařízení pracovního nástroje a elektronické tlumení při zastavení pohybu (zvedání a spouštění)*

STANDARDNÍ VYBAVENÍ

ELEKTRICKÝ SYSTÉM

- Elektrický systém, 12 V
- Alternátor 100 A
- Spínací skříňka s vypínačem Start/Stop
- Osvětlení: *Podsvícení přístrojů, dvě zadní obrysová světla, dvě nastavitelná zadní halogenová světla, dvě nastavitelná přední halogenová světla, osvětlení kabiny*
- Alarm zpětného chodu
- Akumulátor pro těžký provoz, 1 000 CCA, s funkcí odpojení akumulátoru

PRACOVNÍ PROSTŘEDÍ OBSLUHY

- Měřidla: *Palivoměr, hladina DEF, počítadlo provozních hodin*
- Indikátory výstražného systému obsluhy: *Zanesení vzduchového filtru, výkon alternátoru, zvednutá loketní opěrka / obsluha není na sedačce, teplota chladicí kapaliny motoru, tlak motorového oleje, aktivace ohříváče sání vzduchu, zanesení hydraulického filtru, teplota hydraulického oleje, aktivace parkovací brzdy, systém emisí motoru*
- Vzduchem odpružená sedačka s látkovým potahem a vysokým opěradlem, vyhřívaná, sklápňná, s bederní opěrou a plně nastavitelná pomocí ovladačů namontovaných na sedačce
- Sklápěcí ergonomicky tvarovaná loketní opěrka
- Řídicí blokovací systém, když operátor opustí sedadlo nebo při zvednutí loketní opěrky: *Hydraulický systém a hydrostatický převod se vypnou a aktivuje se parkovací brzda.*
- Kabina s konstrukcí ROPS, uzavřená, odklopná
- Konstrukce FOPS, Level I
- Horní, zadní a boční okna
- Čalounění střechy, Deluxe
- Podlahová rohož
- Vnitřní zpětné zrcátko
- 12V elektrická zásuvka
- Houkačka
- Ovládání škrticí klapky ručně (otočným voličem) a nohou, elektronicky s funkcí zpomalování
- Displej nové generace s kamerou pro výhled dozadu: *Barevná LCD obrazovka, 127 mm, pokročilý systém zabezpečení pro více pracovníků obsluhy, nastavení odezvy pracovního nářadí, odezvy pohonu hydrostatického systému a ovládání plazivého pojezdu na obrazovce*
- Úložný prostor se sítkou

KOMFORTNÍ SOUPRAVA

- Uzavřená konstrukce ROPS s klimatizací (C3): *Ovládání škrticí klapky nohou, čalounění střechy, topení a odmrazování, boční okna, držák na nápoje, příprava pro rádio, vzduchem odpružená sedačka (s vysokým opěradlem, vyhřívaná) a dveře (skleněné nebo polykarbonátové)*

HNACÍ SOUSTAVA

- Přepřlňovaný diesellový motor Cat C3.8 splňující požadavky emisních norem Tier 4 Final a EU Stupeň IV
- Vzduchový filtr, s dvěma filtračními vložkami, s radiálním těsněním
- Ventil pro odběr vzorků hydraulického oleje pro program S-O-SSM
- Filtry, patronového typu, hydraulické
- Filtry, kanistrového typu, palivové s odlučovačem vody
- Chladič motoru / chladič hydraulického oleje (chladiče umístěny vedle sebe)
- Parkovací brzda, aktivovaná pružinou a uvolňovaná hydraulicky, vícekotoučová v oleji
- Hydrostatická převodovka, dvě rychlosti pojezdu
- Odpružení – nezávislé torzní nápravy (4)
- Systém tlumení rázů při pojezdu citlivý na rychlost jízdy

OSTATNÍ

- Kryt motoru, uzamykatelný
- Nemrznoucí směs s prodlouženou životností, –37 °C
- Místa pro uvázání stroje při přepravě (6)
- Podpěra, zvedací rameno
- Olejznak hydraulického oleje
- Hladinoměr chladicí směsi v chladiči motoru
- Chladič, vyrovnávací nádobka
- Hadice Cat ToughGuard™
- Přídavný hydraulický systém s nepřetržitým průtokem
- Hadicové rychlospojky pro velkou zátěž s čelním těsněním a integrovaným uvolňováním tlaku
- Dělený D-kroužek pro vedení hadic pracovního nástroje podél boku levého zvedacího ramene
- Elektrická přípojka pro výstražný majáček
- Spodní pánev pro čištění
- Ventilátor s otáčkami měnitelnými podle potřeby
- Pryžové pásy se zapuštěnou ocelovou vložkou – 400 mm s předními a zadními vodícími koly s trojitou přírubou
- Systém Product Link™ PL240 (mobilní)

Kompaktní Pásový Nakladač 299D3 XE

VOLITELNÉ PŘÍSLUŠENSTVÍ

- Výstražný majáček, otočný
- Ohřivač bloku motoru – 120 V
- Olej, hydraulický, pro provoz při nízkých teplotách
- Nátěr stroje, dle přání zákazníka
- Ventilátor s otáčkami měnitelnými podle potřeby s funkcí zpětného chodu
- Externí protizávaží
- Systém Product Link™ PL641 (mobilní)
- Rádio s rozhraním Bluetooth® a s mikrofonom (přijímač AM/FM/pásmo s předpovědmi počasí s USB a přídatným vstupním konektorem typu jack)

Další informace o výrobcích Cat, službách prodejců a průmyslových řešeních naleznete na webových stránkách www.cat.com.

© 2019 Caterpillar
Všechna práva vyhrazena.

Materiály a technické údaje se mohou bez oznámení změnit. Stroje na fotografiích mohou být vyobrazeny s přídatným vybavením. Informujte se u prodejce Cat o aktuální nabídce volitelného vybavení.

CAT, CATERPILLAR, LET'S DO THE WORK, jim příslušná loga, „Caterpillar Yellow“, design označení strojů „Power Edge“ a Cat „Modern Hex“ spolu se zde použitým označením společnosti a produktů jsou ochrannými známkami společnosti Caterpillar a nesmí být používány bez jejího svolení.

A7HQ8204-01 (08-2019)
(Překlad: 11-2019)
Nahrazuje A7HQ8204
(Am North, EU, APD, ANZP)

